

Les petits vigneron



Niveau : R+1
Type : T3 BRS

Apt 112

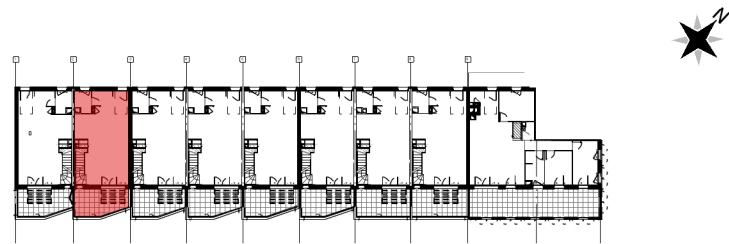


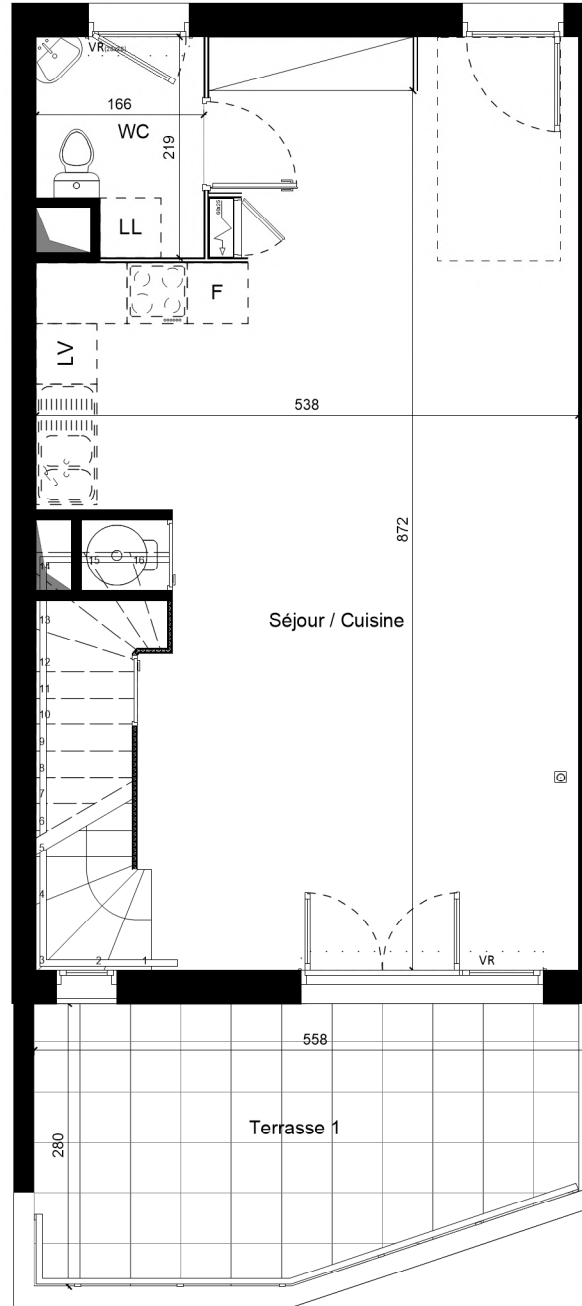
TABLEAU DES SURFACES

Séjour / Cuisine	41,67 m ²
Chambre 2	10,50 m ²
Chambre 1	9,84 m ²
Salle de bain	4,84 m ²
Dgt.	4,83 m ²
WC	3,26 m ²
Dressing	2,90 m ²
TOTAL Surface Habitable	77,84 m²
Terrasse 1	14,07 m ²
Terrasse 2	9,30 m ²
TOTAL Surface Privatisée	101,21 m²

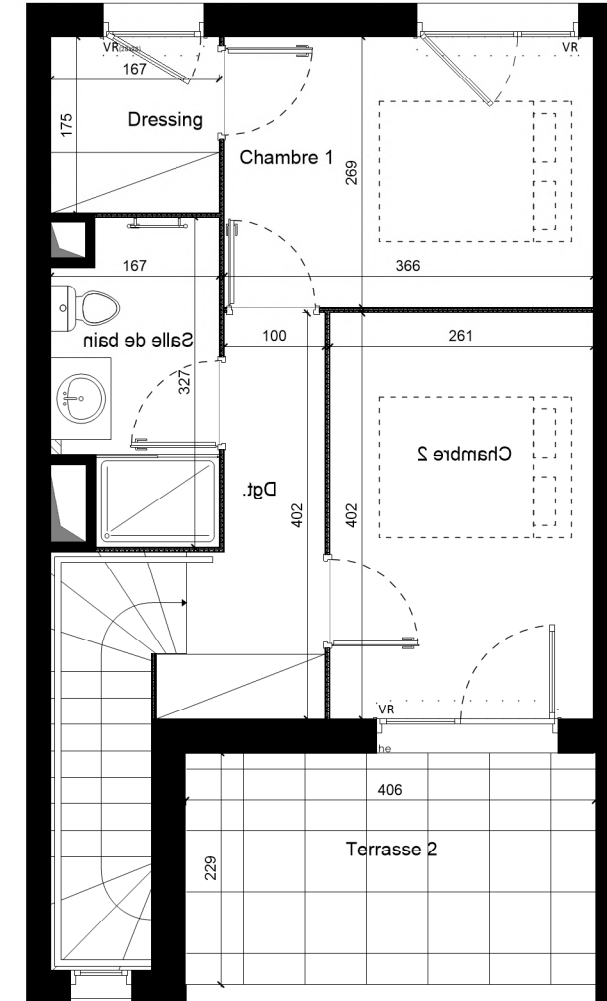
Nota : la surface des placards est incluse dans celle de chaque pièce attenante. La hauteur sous-plafond est de 2.50 m sauf indication différentes sur le plan

Architecte:
sarl philippe rubio architectes

Maîtrise d'ouvrage:
L'OR autrement
VOIR PLUS GRAND



1er étage



2eme étage

NOTA : Des modifications sont susceptibles d'être apportées à ce plan en fonction des nécessités techniques de la construction, tant en ce qui concerne les dimensions libres que de l'équipement. Les surfaces, les hauteurs sous-plafond ainsi que les hauteurs de seuils ou allèges indiquées sont approximatives. Les retombés, faux plafonds, soffites, trappes de visites, ainsi que l'emplacement des descentes d'eaux pluviales, des équipements sanitaires, ne sont pas tous figurés ou le sont à titre indicatifs. Les épaisseurs de voiles et positions des poteaux sont indicatif.



Indice B
PROVISOIRE

02/10/2024